

Blick über zwei Tellerränder



Partner-Treffen 2018 von Biosphärenreservat & Nationalpark Niedersächsisches Wattenmeer | 22. Februar 2018

# Partner-Initiative Biosphärengebiet Schwäbische Alb

Biosphärengebiet  
Schwäbische Alb



---

# Kinospot: Partner-Initiative Biosphärengebiet Schwäbische Alb

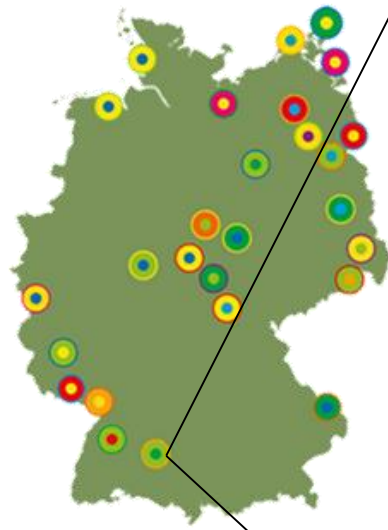
Link zum Film:

<http://biosphaerengebiet-alb.de/index.php/reiseziel-biosphaerengebiet/willkommen-beim-reiseziel>





# Gebietskulisse







---

# Partner-Initiative Biosphärengebiet Schwäbische Alb



seit 2010 mit derzeit 106 Partnern in folgenden Branchen:

- Hotellerie und Gastronomie: 26
- Ferienwohnungen und Gruppenunterkünfte: 6
- Außerschulische Bildungspartner: 4
- Informationszentren: 17
- Touristische Informationsstellen: 4
- Natur- und Landschaftsführer: 32
- Verarbeitende Betriebe: 18



---

# Kriterien der Partner-Initiative im BSG

## — *Partner* —

Biosphärengebiet  
Schwäbische Alb



### Bestehende Zertifizierungen

- Tourismus
- Umweltmanagement
- Regionale Produkte
- Qualität & Service

→ **Kontrolle** durch externe  
Zertifizierungsstellen, Partner legen  
Nachweise/Urkunden vor

### Biosphärengebietspezifische Kriterien

- Regionalität
- Identifikation
- Qualität & Service
- Naturschutz
- Information, Öffentlichkeitsarbeit,  
Zusammenarbeit

→ **Kontrolle** durch eigene Mystery-  
Checks

---

# Ziele für die Partner-Initiative

- Aufbau einer **dauerhaften und guten Zusammenarbeit** zwischen Unternehmen und Schutzgebietsverwaltung
- Funktion der Partner als **Botschafter für die Biosphärengebiets-Idee**
- **Steigerung der Angebotsqualität** durch Fortbildungen
- Verstärkung der Zusammenarbeit der anerkannten Partner untereinander (**Aktives Partner-Netzwerk**)
- **Vorbildfunktion** für Nicht-Partner-Betriebe, für Bürger und Gäste
- Etablierung des **Partner-Logos** als **Qualitätszeichen**
- Langfristig: Wirtschaftliche Vorteile für Partner und Finanzierung von ausgewählten Natur- und Umweltschutzprojekten durch Partnernetzwerk



---

# Vorteile für die Region

- Ein dichtes Partner-Netzwerk ermuntert immer mehr Bürger und Gäste zum „Umdenken“.
- Partner tragen direkt und indirekt zum Naturschutz auf der Fläche und der Erhaltung der Natur- und Kulturlandschaft bei.
- Region entwickelt sich hin zu einer Destination mit nachhaltigen Tourismusangeboten und hoher Service-Qualität



# Biosphärengastgeber



- Eigenes Netzwerk aus Gastronomie- und Hotelleriebetrieben
- gemeinsame Projekte:
  - Alblinsenschwein
  - Herzschlagrouten







# Das Partnernetzwerk im länderübergreifenden UNESCO-Biosphärenreservat Flusslandschaft Elbe



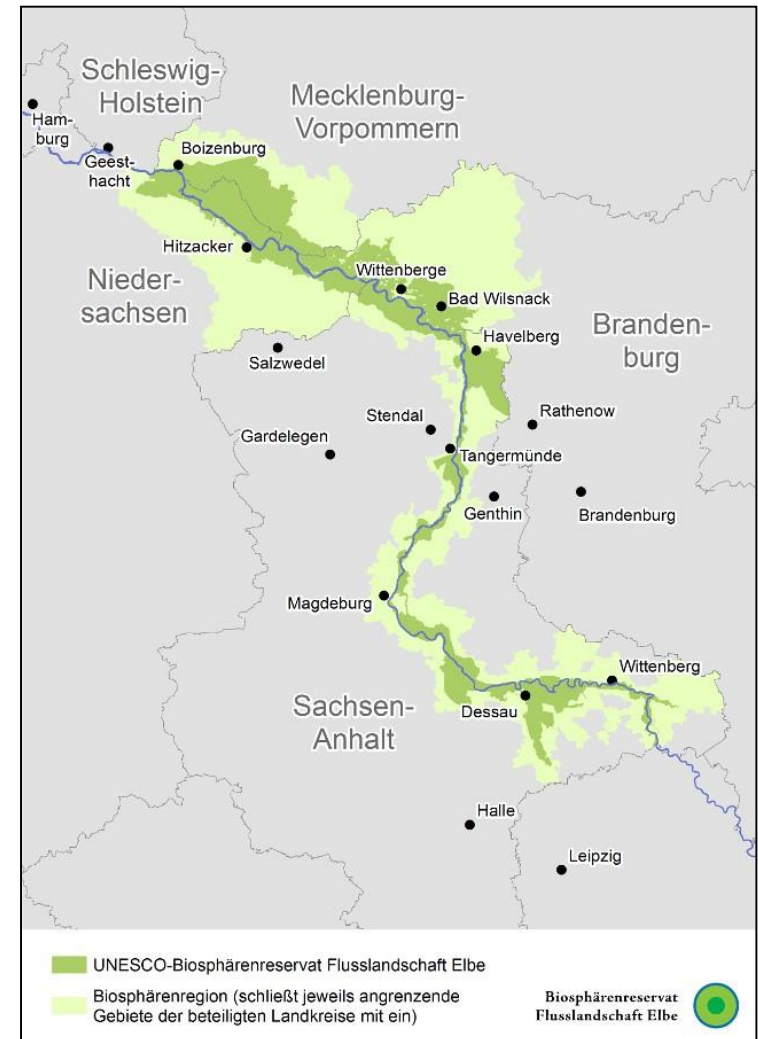
Biosphärenreservat  
Flusslandschaft Elbe





# Das UNESCO-Biosphärenreservat Flusslandschaft Elbe

- Länderübergreifende UNESCO-Anerkennung seit 1997 mit Anteilen in Sachsen-Anhalt, Brandenburg, Mecklenburg-Vorpommern, Niedersachsen und Schleswig-Holstein
- Größe: 282.250 ha
- Lebensräume: Flussauen mit Grünland und Auwäldern, Laub- und Nadelwälder, Sanddünen im Binnenland
- Tiere: Biber, Fischotter, Seeadler, Nordische Schwäne und Gänse
- Besonderheiten: Weltkulturerbestätten (ST), Arche-Region (NI/MV), Obstbaumalleen (NI), Elberadweg



---

# Das Biosphärenreservat „Niedersächsische Elbtalaue“

**Gesamtgröße: 56.760 ha**

- **Kernzone:** ca. 1.000 ha  
*(es fehlen noch ca. 700 ha für die Mindestfläche von 3 %)*
- **Pflegezone:** ca. 19.000 ha
- **Entwicklungszone:** ca. 37.000 ha
- *Zusätzliche „Biosphärenregion“ im angrenzenden Naturpark Elbhöhen-Wendland: ca. 145.000 ha*



Fotos: LerchUlmerFotografie

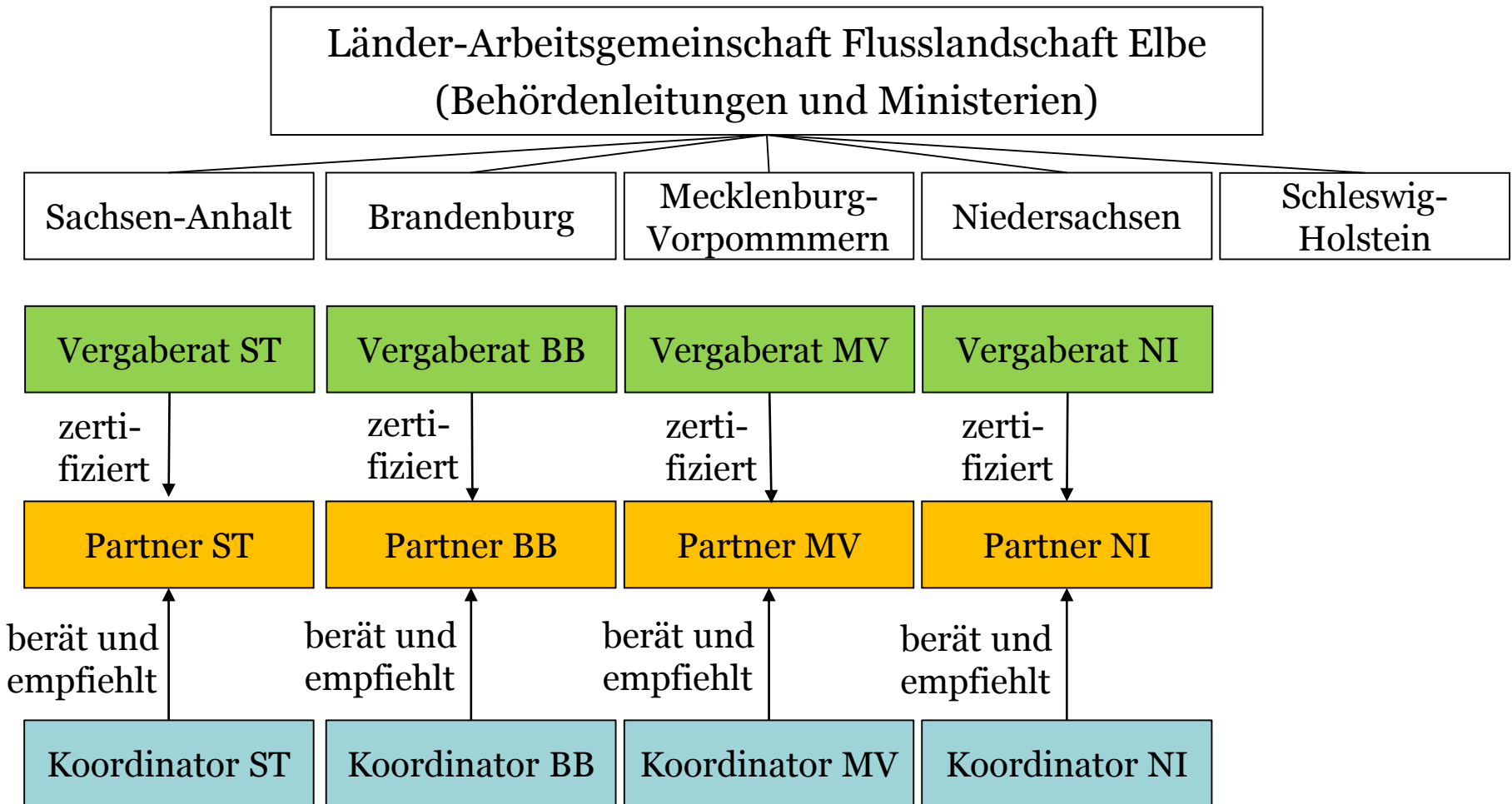
---

# Entwicklung des Partnernetzwerks

- 2007: Studie zum Nachhaltigen Wirtschaften in Biosphärenreservaten
  - > Empfehlung zur Einführung der NNL-Partnerinitiative (statt einer Regionalmarke)
- 2008: Einrichtung einer länderübergreifenden „Partner-AG“ zur Entwicklung der Zertifizierungskriterien und zur Festlegung des Vergabeverfahrens (pro Bundesland eine „Partner-Koordinatorin“)
- 2010: Anerkennung der Zertifizierungskriterien durch EUROPARC Deutschland / inspektour
- 2011: Zertifizierung der ersten Partner



# Länderübergreifende Struktur



---

# Branchen

1. Bildungseinrichtungen
  2. Dienstleistungen
  3. Gastronomie
  4. Handel
  5. Handwerk
  6. Landwirtschaft/Direktvermarktung
  7. Lebensmittelverarbeitung
  8. Tourismus
  9. Übernachtungen
- 
- In Planung: Fischerei, Forstwirtschaft, Produzierendes Gewerbe
  - Stellungnahme UNESCO-MAB-Nationalkomitee: „Das MAB-NK empfiehlt, beim Ausbau des Partnernetzwerks besonderen Schwerpunkt auch auf produzierende und innovative Betriebe außerhalb des touristischen Sektors zu legen.“  
(Evaluierung 2017)

---

# Kriterienkatalog

1. Allgemeine Rahmenbedingungen / „Bekenntnis“ zum Biosphärenreservat
2. Regionale Wertschöpfung
3. Wasser und Abwasser
4. Energie
5. Abfall und Recycling
6. Gebäude und Außenanlagen
7. Sonstiger Natur- und Umweltschutz
8. Mobilität
9. Sozialverantwortung
10. Servicequalität und Öffentlichkeitsarbeit

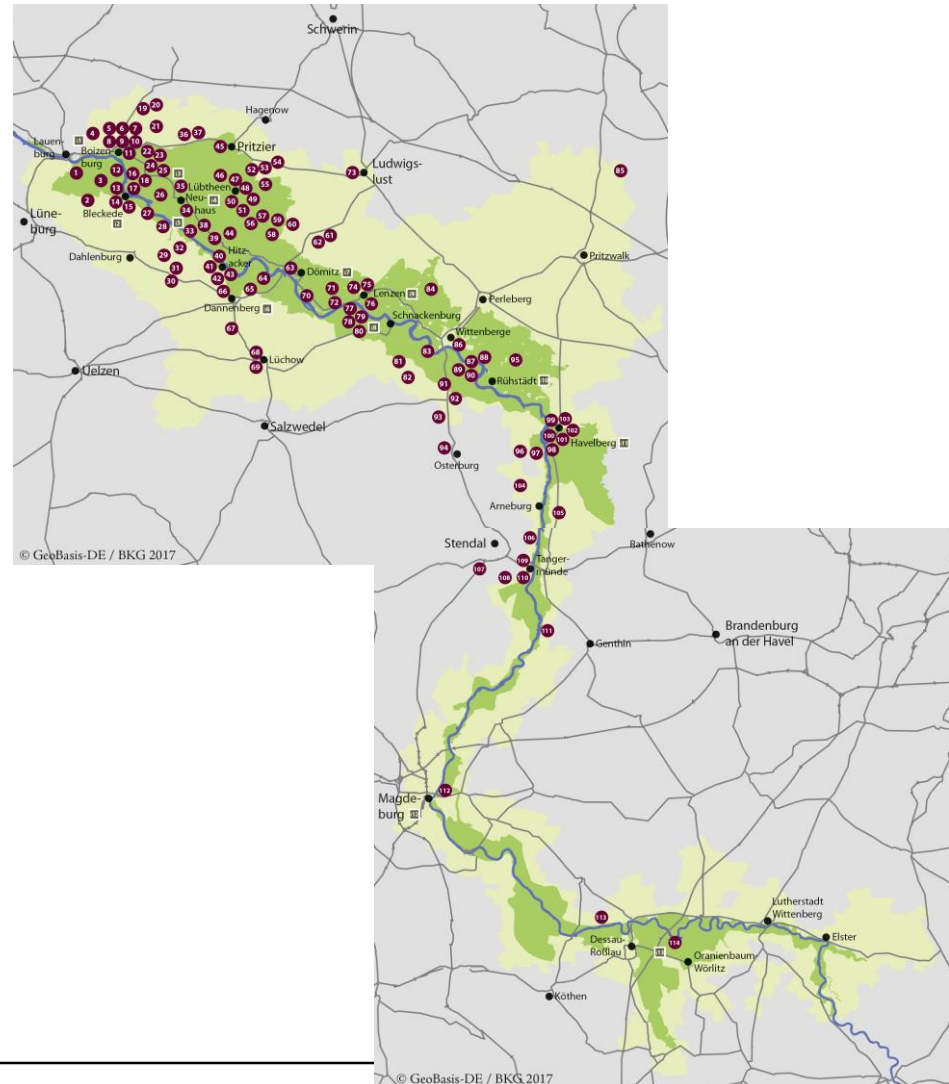
> Abfrage von  
„Pflichtpunkten“ (zu 100 % zu erfüllen) und  
„Bonuspunkten“ (zu 33 % zu erfüllen)



# Anzahl der Partner und räumliche Verteilung

<b>Gesamt</b>	<b>116</b>
Übernachtungen	42
Gastronomie	23
Landwirtschaft	21
Tourismus	20
Lebensmittelverarbeitung	14
Dienstleistungen	13
Handwerk	11
Bildung	10
Handel	4

Stand: 2017



---

# Veranstaltungen

## Märkte, Überregionale Veranstaltungen

- BiosphäreElbeMarkt (jährlich, April)
- Arche-Tag (jährlich, Juni)
- Laubfeuerfest Dammereez (jährlich, Oktober)
- Regionale Woche / Biosphärenwoche (Aug./Sept.)



## Fortbildungen, Sonstige Veranstaltungen

- Partnertreffen, in der Regel Busexkursion (jährlich, September)
- Länderspezifische Veranstaltungen (Beispiele: Tagung „Natur und Kultur in der Elbtalaue“, fachspezifische Seminare, Urkundenübergaben an neue Partner)
- Vorstellung des Netzwerks auf dem Markt der nachhaltigen Alternativen im Biosphärenreservat Südost-Rügen, Genussradtour zu Partnern



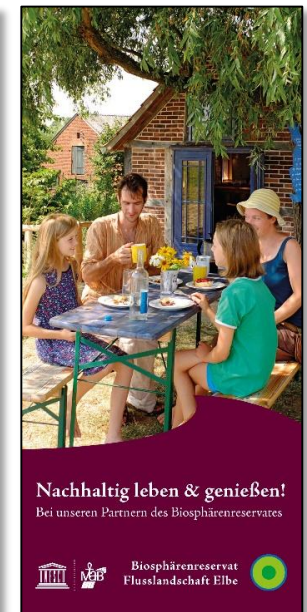
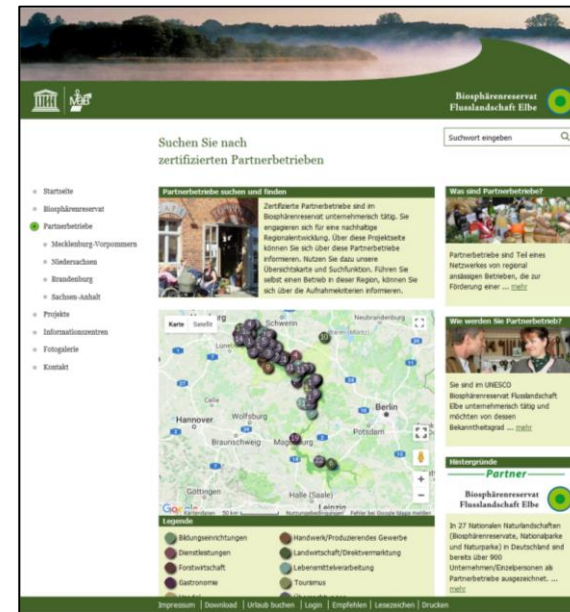
# Marketingmaßnahmen

## Länderübergreifend

- Homepage  
[www.flusslandschaft-elbe.de](http://www.flusslandschaft-elbe.de)
- Partnerbroschüre (zweijährlich, Auflage 20.000 Stück)
- Newsletter (jährlich, Binnenmarketing)

## Länderspezifisch

- Visitenkarten
- Filmclips



---

# Kinospot der mecklenburgischen Filmclips

Link zu den Filmen:

<http://www.flusslandschaft-elbe.de/partnerbetriebe/filmclips.html>





---

# Ausblick: Projekt zum Ausbau des Partnernetzwerks

**Förderzeitraum:** 2018-2020

**Projektziele:**

- Zertifizierung weiterer Partner
- Durchführung von Fortbildungsmaßnahmen für Partner
- Umsetzung von Marketingmaßnahmen
- Anpassung der Kriterienkataloge
- Entwicklung von Kriterien für neue Branchen

**Projektförderung:** Richtlinie „Landschaftswerte“



- Förderrichtlinie auch für Partner von Interesse, z.B.:
  - > Einrichtung einer Filzwerkstatt (Kunsthandwerk)
  - > Durchführung von Bildungsangeboten (Bildungseinrichtung)
  - > Bau eines Veranstaltungshauses (Bildungseinrichtung, Arche-Hof)
  - > Umgestaltung von Zimmern zu „Naturzimmern“ (Hotel)

---

# Vielen Dank!