



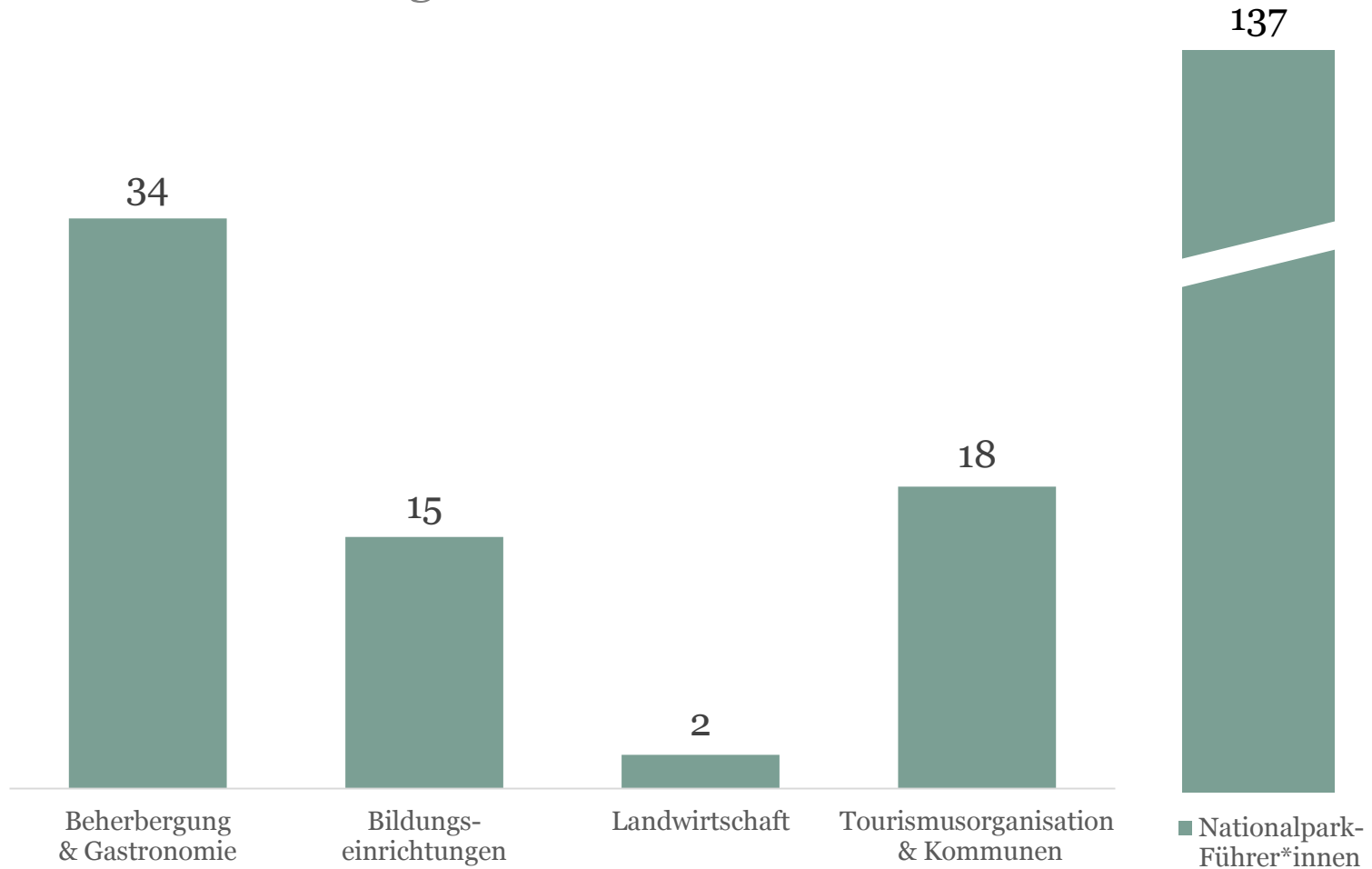
Wilhelmshaven, 22. Februar 2018

Partnerinitiative



Aktueller Stand der Partnerinitiative

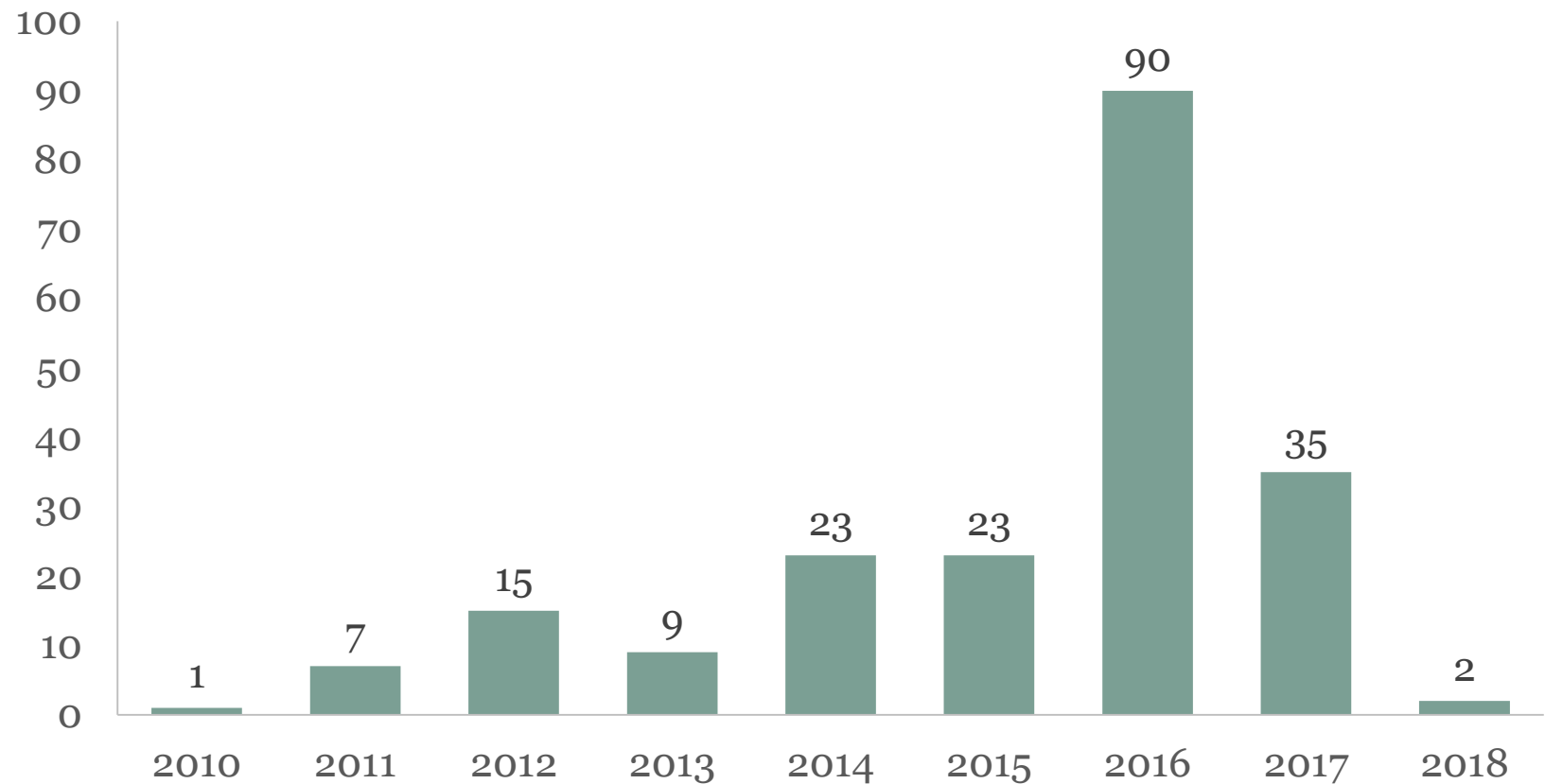
Partner nach Kategorien





Aktueller Stand der Partnerinitiative

Neue Partner nach Jahren





Neue Partner 2017/2018

- Romantik Hotel Reichshof (Norden)
- Stiftung Oberfeuer Preußeneck
- Hotel Hinrichs (Carolinensiel)
- Nordseebad Carolinensiel-Harlesiel
- Museum „Leben am Meer“ (Esens)
- Esens-Bensersiel Tourismus GmbH
- Nordseeferienhöfe (Cuxhaven + Otterndorf)
- Strandhotel Duhnen (Cuxhaven)
- Ev. Bildungszentrum Ostfriesland-Potshausen
- Jubi Juist
- Waloseum
- Bremer Weserkahn Franzius e.V.

Vergaberat

Partner

Nationalpark
Wattenmeer



Kategorie	Mitglied	Vertretung
Naturschutz	Matthias Heckroth Der Mellumrat e. V.	
Tourismus	Carolyn Wulke Die Nordsee GmbH	Anke Hieronymus Die Nordsee GmbH
Wirtschaft	Arno Ulrichs IHK Emden	Carola Havekost Oldenburgische IHK
Kommunen	Heiko Schmelzle Stadt Norden	Marcus Itjen Gemeinde Wurster Nordseeküste
Landwirtschaft	Rita-Maria Conradt Landwirtschaftskammer Nds	Sabine Hoppe Landwirtschaftskammer Nds
Wissenschaft	Prof. Dr. Enno Schmoll Jade Hochschule	Mareke Tetz Jade Hochschule
Nationalpark-Partner	Diane Saathoff Ferienhof Saathoff	Ulrich Judick NAKUK
Nationalparkverwaltung	Peter Südbeck	Peter Bartz
Biosphärenreservat	Astrid Martin	Jürgen Rahmel



„Partnerinitiative Wattenmeer
– sichern, erweitern, vernetzen“

Arbeitspaket 1: Partnerinitiative sichern

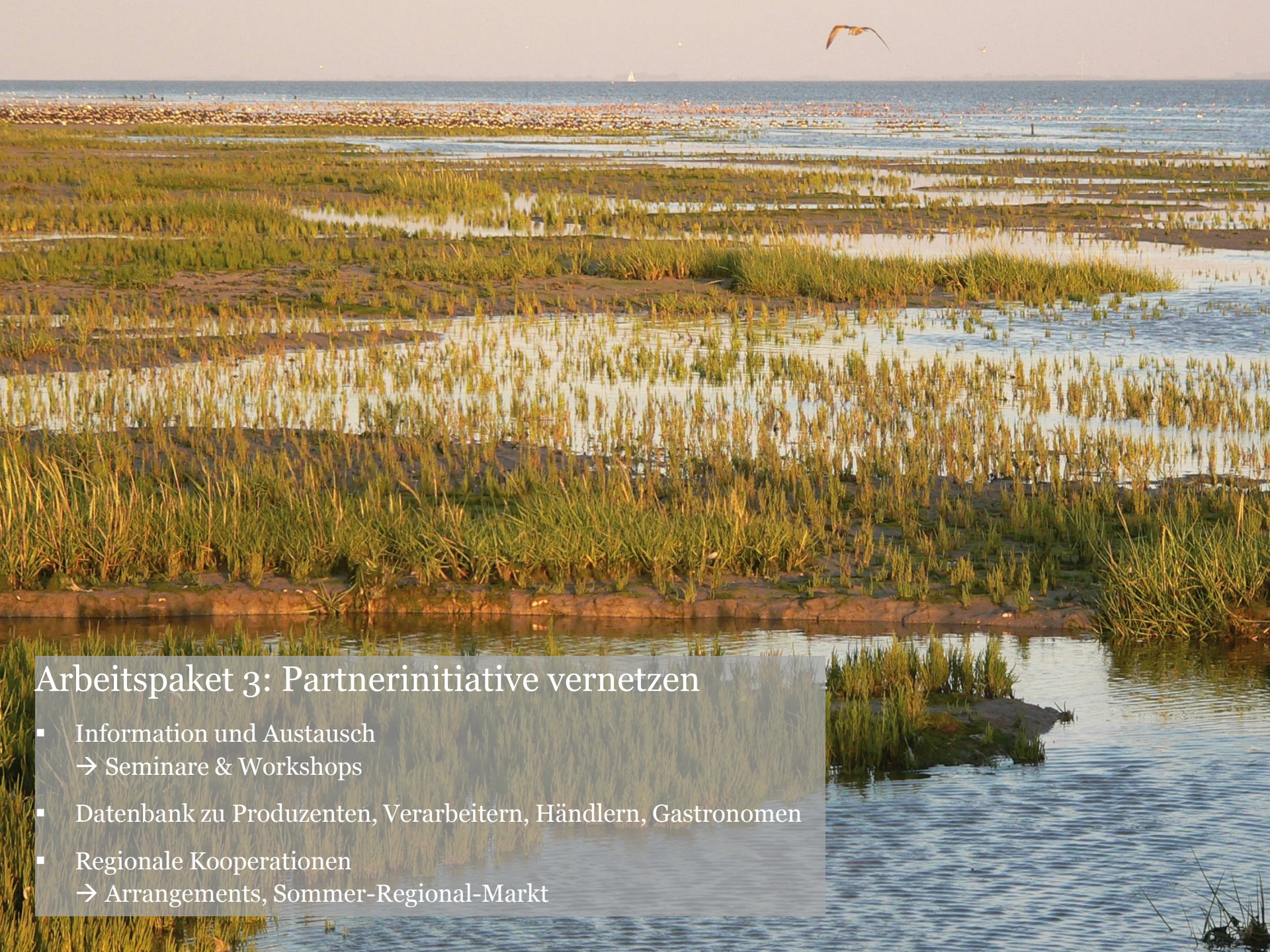
- Pflege und Festigung der Partnerschaften
- Rezertifizierung
- Partner-Treffen
- Präsentationsmaterial





Arbeitspaket 2: Partnerinitiative erweitern

- Neue Partner gewinnen
 - Räumliche Verteilung
 - Neue Kategorien
 - ZNL-Kurse in der Region
- Mehr regionale Produkte
- Shop-in-Shop-System für nachhaltige regionale Produkte



Arbeitspaket 3: Partnerinitiative vernetzen

- Information und Austausch
→ Seminare & Workshops
- Datenbank zu Produzenten, Verarbeitern, Händlern, Gastronomen
- Regionale Kooperationen
→ Arrangements, Sommer-Regional-Markt



Aktivitäten rund um die
Partnerinitiative



Landhaus Rysu

Das Landhaus HC Rysumer Plaats ist einer unserer Partner. Es wurde im September 2011 ausgezeichnet.



Landhotel NAKUK

© NAKUK

Das Landhotel NAKUK gehörte zu den ersten sechs in der Kategorie Gastronomie und Beherbergung, die (im Septen Nationalparks und Biosphärenreservats Nieders ausgezeichnet wurden.



Unser Klima-

Klima, Klimawandel und Wetter – das sind Themen, die den Besuchern im Bremerhaven auf 11.500 Quadratmetern. Erlebniswelt den Gästen vermittelt werden. Wenn Sie im achten Längengrades Ost besuchen die (einfachen) erfahren die Zusammenhänge zwischen V Hintergründe der Klimaveränderung.



Neue Partner

Wir freuen uns über zwei neue Partner im Wan



Partnerschaft: Herausforderung und Motivation

© Nor

Seit 2017 ist die Nordseebad Carolinensiel-Harlesiel GmbH Teil des Netzwerks des Nationalparks Niedersächsisches Wattenmeer. Im Gespräch erläutert Marketingleiter Marcus Harazim die Beweggründe für die Partnerschaft.

Nationalparkverwaltung: Warum sind Sie mit Ihrem Betrieb Partner des Nationalparks?

Marcus Harazim: Für uns ist diese Partnerschaft ein ganz wichtiger Bestandteil unseres Betriebs. Wir möchten unsere Gäste mit der Natur und der Geschichte des Nationalparks vertraut machen.

Urlaub bei unseren Partnern

Nationalpark
Wattenmeer



NIEDERSACHSEN

[UNTERKUNFT & GASTRONOMIE](#)

[NATUR & ERLEBNIS](#)

[REISE & INFORMATION](#)

[LANDWIRTSCHAFT & FISCHEREI](#)

[ARRANGEMENTS](#)

Partner werden



[Partner werden »](#)

Unsere Partner



[Partner auf der Karte »](#)

Über uns

Partner

Nationalpark
Wattenmeer



Der Nationalpark



[Zur Webseite Nationalpark-
Wattenmeer »](#)

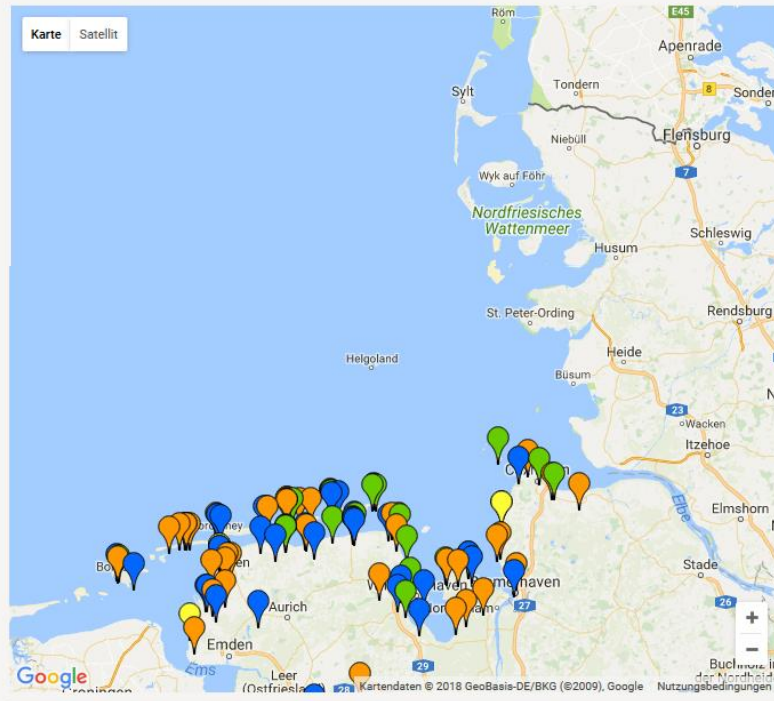
Partner der Nationalen Naturlandschaften



Partner Übersichtskarte

– [Nur Partner aus folgenden Kategorien anzeigen](#) –

[Filter Anwenden](#)





Partner

Nationalpark
Wattenmeer



GEWINNEN SIE EINE WATT-ENTDECKUNGSREISE

Gewinnspiel-Teilnahmekarte



Foto: Stock/Alamy

Watt-Entdeckungsreise



Nationalpark
Wattenmeer



StrandGut Resort in St. Peter-Ording

Das Lifestyle-Design-Hotel bietet einen atemberaubenden Blick auf die weite Dünenlandschaft des Nationalparks Wattenmeer. Das StrandGut Resort ist Nationalpark-Partner und pflegt einen unkomplizierten, lässigen Stil im Service und in der Einrichtung.

Machen Sie mit beim Nationalpark-Gewinnspiel um einen Kurzurlaub für zwei Personen in der Nationalpark-Partner-Gemeinde St. Peter-Ording, direkt am Weltnaturerbe Wattenmeer (eigene Anreise, buchbar nach Verfügbarkeit außerhalb von Feiertagen und nicht im Juli/August):

- 3 Übernachtungen mit Frühstück im Nationalpark-Partner-Hotel StrandGut Resort
- Gutschein für eine Naturerlebnisführung im Nationalpark mit der Schutzstation Wattenmeer
- Tageskarten für die Dünen-Therme, inkl. Sauna
- Freikarten für die Erlebnisausstellung „Wale, Watt und Weltnaturerbe“ im Nationalpark-Zentrum Multimar Wattforum
- Ein Bildband zum Weltnaturerbe Wattenmeer



Nationalpark-Partner

Die Wattenmeer-Nationalparks in Niedersachsen und Schleswig-Holstein arbeiten eng mit regionalen touristischen Betrieben zusammen, die sich dem Wattenmeer verbunden fühlen. Ihre Partnerschaftsprogramme vernetzen mittlerweile mehrere Hundert Partner aus Kommunen, Gastronomie, Beherbergung und Landwirtschaft: das reicht von Ferienwohnungen bis Reedereien, von Nationalpark-Führern bis Tourismusorganisationen, von Bio-Direktvermarktern bis Museen.

www.nationalpark-partner-sh.de
www.nationalpark-partner-wattenmeer-nds.de

Teilnahmebedingungen: Jede Teilnahmekarte nimmt an der Verlosung teil. Die Teilnahmekarten werden am ITB-Stand des Weltnaturerbes Wattenmeer abgegeben. Abgabeschluss ist der 11. März 2018, 18 Uhr. Teilnahmeberechtigt sind Personen ab 18 Jahren. Jede natürliche Person kann mit einer Teilnahmekarte einmalig an der Verlosung teilnehmen. Es entscheidet das Los. Der Gewinn ist nicht übertragbar und nicht in bar einlösbar. Die Gewinner werden schriftlich benachrichtigt. Mitarbeiter aller beteiligten Unternehmen sowie Gewinnspielagenturen sind von der Teilnahme ausgeschlossen. Der Rechtsweg ist ausgeschlossen. Vollständige Teilnahmebedingungen auf www.nationalpark-wattenmeer.de

Faszination Vogelzug auf Norderney

Gewinnen Sie eine Leserreise der Zeitschrift „Falke-Journal für Vogelbeobachter“ nach Norderney zu den 10. Zugvogeltagen im Nationalpark Niedersächsisches Wattenmeer. Entdecken Sie Norderney von einer anderen Seite: wilde Dünenlandschaften, Salzwiesen und Watt – ein unverzichtbarer Rastplatz auf dem Ostatlantischen Zugweg.

Leistungen:

- 4 Übernachtungen im Nationalpark-Partner Hotel „Haus Margarete am Meer“ mit Frühstück und Lunchpaketen für 2 Personen im DZ
- Orts- und fachkundige Reiseleitung
- Teilnahme an einem „Experten-Dinner“
- Leihfahrräder
- Abwechslungsreiches Programm für jeden Tag rund um das Thema Zugvögel auf Norderney

Termin:
Reisedauer:
Veranstalter:
Weitere Infos:

12. bis 16. Oktober 2018
5 Tage/4 Nächte
birdingtours GmbH
www.zugvogeltage.de



ITB
BERLIN

THE WORLD'S
LEADING TRAVEL
TRADE SHOW®

7. - 10. März 2018 - Messe Berlin
Halle 6.1 - Stand 131



Regionale (Partner-) Treffen

- Alle Interessierten rund um den Nationalpark
 - Häuser, Ranger, NLP-Partner, Gebietsbetreuer, Junior-Ranger-Netzwerk, BR-Schulen, NLP-Wacht...



Förderrichtlinie Landschaftswerte

- „Richtlinie über die Gewährung von Zuwendungen zur Aufwertung des niedersächsischen Natur und Kulturerbes sowie für die Sicherung der biologischen Vielfalt“ (Richtlinie „Landschaftswerte“)
- Gegenstände der Förderung:
 - Naturschutzgerechtes und nachhaltiges Wirtschaften (2.2):
 - Förderung von Partnerbetrieben, die ihr Angebot entsprechend den Zielen der Aufwertung des niedersächsischen Kultur- und Naturerbes nach den Kriterien der Nationalen Naturlandschaften natur- und umweltverträglich gestalten oder verbessern (2.2.2)

→ Möglichkeit: Förderung durch das Land Niedersachsen

Information & neue Ideen

- Visitenkartensystem
- Infotafeln
- Interner Bereich
- Exkursion/Fortbildung/Seminar
- ...?



Nationalpark-Partner im Land der Tausend Seen

Wir helfen, dass der Naturreichtum im Nationalpark
für uns und unsere Nachkommen erhalten bleibt.

Müritz-Nationalpark-Partner

- sind Unternehmen, die im Müritz-Nationalpark aktiv sind
- bieten Qualität, die durch Prüfzeichen nachgewiesen ist
- legen Wert auf die Verwendung regionaler Produkte
- informieren aktuell und fundiert über den Müritz-Nationalpark
- kooperieren mit dem Nationalparkamt und anderen Partnern in der Region

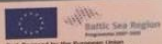


Partner



Informationen unter:

www.muertiz-nationalpark-partner.de
www.nationalpark-partner.de



PARKS & BENEFITS
Public unspoiled areas and tourism



Partner
Nationalpark
Kellerwald-Edersee



Herzlich willkommen im Nationalpark!

Gesalzener Lebensraum

Das Rømøer Vordland gehört seit 2001 zum Nationalpark „Niedersächsisches Wattenmeer“. Die tiefer liegenden wattenartigen Flächen werden bei Springtiden noch mit Salzwasser überspült. Dadurch gedeiht hier eine ganz spezielle Pflanzengesellschaft: Die Blütenpflanzen der Salzwiese. Sie sind - im Unterschied zu den meisten Pflanzen des Binnenlandes - in der Lage, die Überflutungen mit Salzwasser zu ertragen. Sie haben verschiedene Mechanismen entwickelt, mit dem hohen Salzgehalt klar zu kommen, z. B. indem sie es in Drüsenhäutchen sammeln und diese dann abwerfen. Vom Sommer bis zum Herbst findet man hier wunderschön blühende Pflanzen, wie den Strandflieder, das Tausendgüldenkraut und die Strandlilie. Allein 24 Insektenarten finden auf ihnen Nahrung, darunter Blütenbesucher wie der Admiral.

Diese besondere Lebensgemeinschaft der Salzwiese existiert nur auf den „trocken eingetragenen“ Flächen des Vordlands. Blähen Sie bitte trotzdem immer auf den zugewandten markierten Wegen, halten Sie Ihren Hund an der Leine und lassen Sie keine Dräbchen stehen.

Und: Blühende Pflanzen sind an ihrem natürlichen Standort am schönsten - pflücken Sie deshalb bitte nicht ab. An Deichbeschnitten mit Schutzbezeichnung ist das Mitführen von Hunden grundsätzlich verboten.



Admiral



Strandlilie



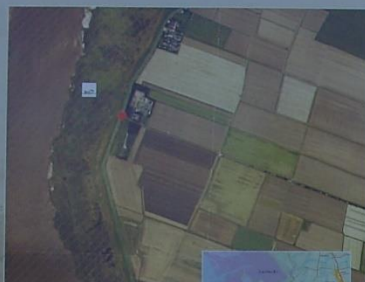
Tausendgüldenkraut



Strandflieder



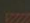
Rotschenkel



Alpenstrandläufer

Hier erfahren Sie mehr über den Nationalpark!

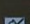
Die Schutzzonen des Nationalparks

 **Badesonne (Schutzzone I)**
Sie darf nur auf markierten Wegen betreten werden.

Standort

 Standort

 Vogelschutzgebiet

 Das Mitführen von Hunden auf dem Deich ist nach niedersächsischen Deichgesetz verboten!

Nationalpark-Haus Greetsiel
Scharhörn-Weg 6
26736 Greetsiel
Tel. 04926 - 2041
www.nationalparkhaus-greetsiel.info

Öffnungszeiten
1. April bis 31. Oktober
Mo bis Fre 10 - 18 Uhr
Sa, So und Feiertage von 11 - 17 Uhr
1. November bis 31. März
Mi bis So von 11-16 Uhr
24.12., 26.12. und 31.12. - 01.01. geschlossen
außerhalb der Öffnungszeiten nach Absprache

Nationalparkhaus und Seehundstation
Nindl - Norddeich
Dörper Weg 22
26506 Norddeich
Tel. 04931 - 8919
www.seehundstation-norddeich.de

Öffnungszeiten
täglich von 10 - 17 Uhr
Fütterungszeiten
täglich um 11 und 15 Uhr

www.nationalpark-wattenmeer.niedersachsen.de

**Nationalpark
Wattenmeer**



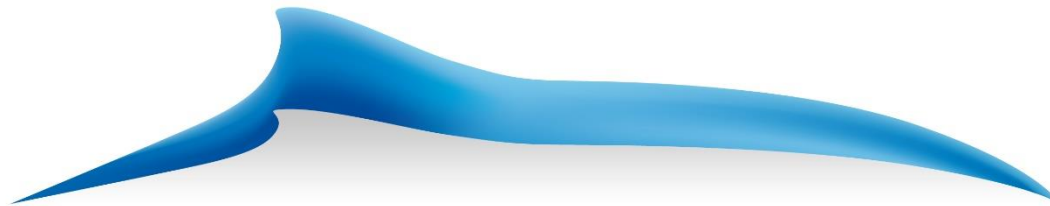
Partner

**Nationalpark
Wattenmeer**



Nationalpark-Führer

**Nationalpark
Wattenmeer**



WATTENMEER
WELTNATURERBE

Nutzername: wattenmeer

Passwort: partner

Partner intern

[Einloggen](#)



EUROPÄISCHE UNION
Europäischer Fonds für
regionale Entwicklung



Niedersachsen

Anreise

**Klimafreundlich und entspannt anreisen
mit öffentlichen Verkehrsmitteln**

Nutzen Sie Bahn, Bus und Fähre für eine
nachhaltige Urlaubsreise von Anfang an.



Kontakt:

Nationalparkverwaltung Niedersächsisches Wattenmeer

Astrid Martin

Tel.: 04421 911 294

Email: astrid.martin@nlpv-wattenmeer.niedersachsen.de



Organisation
der Vereinten Nationen
für Bildung, Wissenschaft
und Kultur



Niedersächsisches Wattenmeer
Biosphärenreservat im Programm
Der Mensch und die Biosphäre
seit 1993

Biosphärenreservat
Niedersächsisches
Wattenmeer

